



Leistungskonzept
Vorbeugen und Wiederherstellen

Ärztliche Direktorin / Chefärztin Dr. Petra Reutermann (linkes Bild)

Sehr geehrte Patientin, sehr geehrter Patient,

die KMG Elbtalklinik Bad Wilsnack ist eine Spezial- einrichtung für alle Rehabilitationsmaßnahmen des Haltungs- und Bewegungsapparates. Im Auftrag der Deutschen Rentenversicherung (DRV) Bund und Länder, der Berufsgenossenschaften und der Krankenkassen werden stationäre Heilverfahren und Anschlussheil- behandlungen durchgeführt. In Absprache und enger Zusammenarbeit mit den belegenden Akutkliniken werden postoperative Behandlungspläne und Thera- piekonzepte erarbeitet. Oberstes Behandlungsziel ist die optimale und dauerhafte Wiederherstellung der

Gesundheit unserer Patienten unter besonderer Be- rücksichtigung der Berufs- und Erwerbsfähigkeit und zur Vermeidung der Pflegebedürftigkeit. Das Ärzt- team der Klinik besteht aus Fachärzten für Orthopädie, Innere Medizin, Chirurgie/Unfallchirurgie und Allge- meinmedizin. Gleichzeitig tragen ärztliche Mitarbeiter der Klinik die Schwerpunktbezeichnung Rheumatolo- gie sowie Zusatzbezeichnungen Chirotherapie, Aku- punktur, Physikalische Therapie, Rehabilitationswesen, Sozialmedizin, Balneologie und medizinische Klimato- logie.

KMG Elbtalklinik Bad Wilsnack

- AKUTVERSORGUNG
- REHABILITATION
- PFLEGE



KMG Elbtalklinik
Bad Wilsnack GmbH
Badstraße 5-7
19336 Bad Wilsnack

Telefon 03 87 91 - 30
Telefax 03 87 91 - 3 31 01

elbtalklinik@kmg-kliniken.de
www.kmg-kliniken.de

Klinikleitung

Geschäftsführerin
Simone Struck
Telefon 03 87 91 - 3 31 00
Telefax 03 87 91 - 3 31 01

Orthopädie/Rheumatologie

Ärztliche Direktorin / Chefärztin
Dr. med. Petra Reutermann
Telefon 03 87 91 - 3 32 02
Telefax 03 87 91 - 3 32 01

Aufnahme/Disposition

Birgit Schmücker
Telefon 03 87 91 - 3 31 43

Ramona Borgmann
Telefon 03 87 91 - 3 31 44

pat 09/17



KMG Rehabilitation

KMG Elbtalklinik
Bad Wilsnack
Kurzprofil

Orthopädie
Rheumatologie



www.kmg-kliniken.de



Gesundheit
aus einer Hand



Gesundheit
aus einer Hand

KMG Kurmittelhaus (KMH)



Das KMG Kurmittelhaus wurde 1907 im Stil der Bäderarchitektur errichtet. Heute beherbergt das sanierte und modernisierte Haus neben der Moor- und Badeabteilung auch die Räume für Physiotherapie und Massage, die für die Patienten der KMG Kliniken genutzt werden. Hier werden Patienten mit orthopädischen und rheumatischen Erkrankungen ambulant von unseren Therapeuten behandelt. Das KMG Kurmittelhaus bildet somit die optimale Ergänzung zum Leistungsumfang der benachbarten KMG Elbtalklinik.

Physiotherapeutische Praxis

Wärmeanwendungen

- Moorbad
- Moorkneten
- Moortreten
- Moorpackung
- Ultraschall

Massagen

- Klassische Massagen
- Unterwasserdruckstrahlmassage
- Colonmassage
- Marnitztherapie
- Fußreflexzonenmassage
- Manuelle Lymphdrainage

Krankengymnastik

- KG-Einzel
- KG nach Brügger

- KG nach Feldenkrais
- KG nach Cyriax
- KG nach Bobath
- KG nach Vojta
- KG im Bewegungsbad
- KG am Gerät
- Manuelle Therapie
- Chirogymnastik

Ergotherapie/Paraffinbad

KMG Kurmittelhaus
Bad Wilsnack GmbH
Badstraße 5–7
19336 Bad Wilsnack

Telefon 03 87 91 - 3 31 70
Telefax 03 87 91 - 3 31 71

kurmittelhaus@kmg-kliniken.de
www.kmg-kliniken.de

KMG Elbtalklinik



Die KMG Elbtalklinik Bad Wilsnack stellt eine leistungsfähige, nach modernsten Gesichtspunkten gestaltete Rehabilitationseinrichtung dar, in der die Umsetzung neuester medizinischer Erkenntnisse in der rehabilitativen Medizin zugunsten der Patienten verwirklicht wird. Die Klinik liegt zusammen mit dem Kurmittelhaus im Stadtrandbereich von Bad Wilsnack in eine Parkstruktur von über 200.000 qm eingebettet.



KMG Elbtalklinik Bad Wilsnack



Orthopädische und rheumatologische Indikation

Degenerative Erkrankungen der Wirbelsäule und der Gelenke

- Wirbelsäulenschmerzsyndrome (Cervical-, Dorsal-, Lumbal- und Ischiassyndrom)
- Verschleiß der Wirbelsäulengelenke (Spondylarthrose)
- Bandscheibenverschleiß, Bandscheibenvorfälle
- Wirbelkörpergleiten (Spondylolisthesen)
- Arthrosen der großen und kleinen Gelenke aller Schweregrade

Rheumatisch-entzündliche Erkrankungen der Wirbelsäule und der Gelenke

- Morbus Bechterew
- Arthritis psoriatica
- Rheumatoide Arthritis
- Reaktive Arthritiden
- Arthritis urica (Gicht)

Erkrankungen des Weichteilgewebes

- Fibromyalgie-Syndrom
- Polymyalgia rheumatica
- Sehnenansatzsyndrome
- Kollagenosen

Knochenkrankheiten

- Osteoporose
- Morbus Paget

Operationsnachbehandlung bei

- Gelenkendoprothesen
- Amputationen
- Bandscheiben- und Wirbelsäulenoperationen
- Replantationen im Handbereich
- Frakturen
- Luxationen
- Muskel-, Sehnen- und Bänderverletzung

Weitere wichtige Indikationen

- Skoliosen
- Morbus Scheuermann
- Morbus Sudeck
- Chronische Osteomyelitis und Folgezustände

Erkrankungen des Rückenmarks und der Nerven

- Nervenwurzelreizerscheinungen
- Lähmungen (Hemiplegien, Monoplegien, periphere Paresen bei orthopädischen Grundleiden und Unfällen nach Akut-rehabilitation)

Kontraindikationen

- akute Gelenk- und Knochenentzündungen
- unbehandelte, bösartige Tumorerkrankungen
- hochgradige Pflegebedürftigkeit (Unselbstständigkeit des Patienten)
- dekompensierte cardio-pulmonale Erkrankungen



Diagnostik

- Röntgen
- Sonographie/Dopplersonographie
- Muskelkraftmessung
- Medizinisches Labor
- Psychologische Diagnostik
- EKG, Belastungs-EKG
- Spirometrie
- EMG
- CT/ MRT/ Endoskopie (extern im KMG Verbund)

Therapiemittelverzeichnis

- KG (s. KMH)
- Massagen (s. KMH)
- Bewegungstherapie

- Medizinische Trainingstherapie (Milon-Zirkel)
- Elektrotherapie
- Wärmeanwendungen (s. KMH)
- Ergotherapie
- Psychologische Therapie
- Arztvorträge im Rahmen des Gesundheitstrainings

Belegungsträger/Kostenträger

Belegungsträger sind die Deutsche Rentenversicherung (DRV) Bund und Länder, die DRV Knappschaft Bahn-See sowie sämtliche gesetzliche und private Krankenkassen, Betriebskrankenkassen, Berufsgenossenschaften, See- und Ersatzkassen. Die Einrichtung ist beihilfefähig.

Die Zulassung der Klinik zur Durchführung von Anschlussrehabilitationsmaßnahmen (AHB) ist durch die Deutsche Rentenversicherung Bund erteilt.

Begleitpersonen

Die KMG Elbtalklinik ermöglicht, dass Ehepartner oder nächste Angehörige des Patienten diesen während des Aufenthaltes oder auch zeitweilig begleiten können.

KMG Kliniken

Akutversorgung
Rehabilitation
Seniorenpflege



KMG Elbtalklinik Bad Wilsnack

Badstraße 5–7 (Postadresse)
19336 Bad Wilsnack

Telefon 03 87 91. 30
Telefax 03 87 91. 3 31 01

elbtalklinik@kmg-kliniken.de
www.kmg-kliniken.de



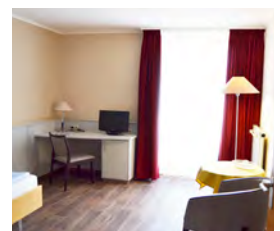
Informationen zu Ihrem Aufenthalt

Anmeldung/Rezeption

Bitte melden Sie sich bei Ihrer Anreise zuerst persönlich an der Rezeption der KMG Elbtalklinik. Hier erhalten Sie alle notwendigen Informationen und geben bitte auch den ausgefüllten Selbstauskunftsbogen ab.

Anreise

Mit der Bahn: Bad Wilsnack liegt in Brandenburg/Prignitz an der Bahnlinie Berlin – Hamburg. Unser Fahrdienst holt Sie gern am Bahnhof ab. Bitte teilen Sie uns dazu Ihre Ankunftszeit mit. **Mit dem PKW:** Falls Sie ein Navigationsgerät einsetzen, geben Sie bitte als Ziel-Adresse Dr.-Wilhelm-Külz-Straße ein, da die Badstraße 5–7 nur die Postadresse ist. Folgen Sie bitte den Hinweisschildern in Richtung KMG Elbtalklinik und biegen dann von der Dr.-Wilhelm-Külz-Straße auf das Klinikgelände ab. Hier stehen Ihnen kostenfreie Parkplätze zur Verfügung.



Gesundheit
aus einer Hand

Damit Ihre Aufnahmeuntersuchung möglichst noch am Anreisetag erfolgen kann, bitten wir Sie, in der Zeit zwischen 10.00 und 11.00 Uhr einzutreffen.

Aufnahmeuntersuchung

Am Anreisetag werden Sie dem Stationsarzt bzw. dem diensthabenden Arzt vorgestellt. Die ausführliche Untersuchung erfolgt am Anreise- oder Folgetag. Den Termin teilt Ihnen Ihre Stationschwester mit.

Bitte vergessen Sie nicht, Krankenhausberichte, Röntgenbilder, EKG-Aufzeichnungen etc. von Ihrem Hausarzt, Ihre Krankenversicherungskarte und Medikamentenliste mitzubringen.

Begrüßung

Unsere Mitarbeiterinnen aus dem „Haus des Gastes“ führen jeweils dienstags und donnerstags um 16.00 Uhr eine Einweisung und Klinikführung für die neu angereisten Patienten durch.

Besuch/Gäste

Es besteht die Möglichkeit einer kostenpflichtigen Aufbettung in den Patientenzimmern. Bitte informieren Sie die Rezeptionsmitarbeiter rechtzeitig über Ihre Wünsche.

Elektrische Geräte

Aus Sicherheitsgründen ist die Benutzung von elektrisch betriebenen Geräten, außer Haarföhn und Rasierapparat, in der KMG Elbtalklinik nicht gestattet. Hinweise dazu finden Sie auch in unserer Hausordnung.

Fernsehen/Internet/Telefon

Jedes Patientenzimmer besitzt ein Fernsehgerät mit integriertem Radio. Für die Benutzung des Fernsehers

erhalten Sie eine Fernbedienung an der Rezeption.

Die private Nutzung des Internets (1 GigaByte Datenvolumen pro Tag) ist gegen eine Gebühr über W-LAN im Patientenzimmer möglich.

Jedes Zimmer in der Elbtalklinik ist mit einem Telefon ausgestattet. Die Telefongebühren sind am Anreisetag als Vorauszahlung mit 10,00 Euro an der Rezeption zu entrichten.

Gepäckbeförderung

Haben Sie Ihr Gepäck aufgegeben, wird es in der Regel bereits bei Ihrer Anreise in der Klinik eingetroffen sein. Sie erhalten es an der Rezeption gegen Vorlage des entsprechenden Gepäckbeförderungsscheins. Wenn Sie die „Haus-zu-Haus“-Gepäckbeförderung zur Anreise in Anspruch nehmen, bitten wir Sie, die erforderlichen Coupons zur Rückbeförderung bereits an Ihrem Heimatort zu erwerben.

Haus des Gastes

Die Mitarbeiterinnen aus dem „Haus des Gastes“ stehen Ihnen anlässlich der Klinikführungen und im KMG Kurmittelhaus regelmäßig zur Verfügung, um Sie über die aktuellen Veranstaltungen zu informieren.

Medikamente

Sollten Sie regelmäßig Medikamente einnehmen, insbesondere solche, die nicht im Zusammenhang mit Ihrer Rehabilitationsdiagnose stehen (z. B. Blutdruck-, Diabetes-, Schilddrüsenmedikamente), bringen Sie diese bitte **unbedingt** mit.

Ergänzende Informationen finden Sie auch im Bewilligungsbescheid Ihres Kostenträgers.

Schwimmen

Das Bewegungsbad steht Ihnen auch außerhalb der Therapiezeiten zur Verfügung. Die Benutzung erfolgt auf eigene Verantwortung.

Unterbringung

Die Unterbringung erfolgt in modernen Einzelbettzimmern mit Dusche und WC sowie Telefon und TV. Zweibettzimmer stehen in der KMG Elbtalklinik nur begrenzt zur Verfügung.

Was Sie nicht vergessen sollten!

Neben Ihren persönlichen Dingen empfehlen wir Ihnen für Ihren Aufenthalt in der KMG Elbtalklinik Sport- und Badebekleidung, Badeschuhe sowie einen Bade- bzw. Morgenmantel mitzubringen. Bitte achten Sie bei Sportschuhen auf helle Sohlen. Badetücher für die Behandlungen erhalten Sie von uns, ebenso Handtücher für die Therapien und für Ihren persönlichen Bedarf. Für Wanderungen sind festes Schuhwerk und Regenbekleidung erforderlich. Für den Besuch der Therme sollten Sie eigene Handtücher dabei haben. Bei Bedarf bringen Sie bitte Ihren Haartrockner mit.

Wäscherei

Für Ihre Wäsche des persönlichen Bedarfs finden Sie in der KMG Elbtalklinik Waschmaschinen und Trockner. Waschmittel und Wertmarken für die Benutzung der Maschinen können Sie an der Rezeption erwerben.